

－ 松本市 116 区画の大型分譲地に象徴的なモデルハウス完成 －
『ドエル村井町南』にデザインモデルハウス 4 棟がオープン

1. 4 つの異なるコンセプトを持つデザイナーズ住宅
2. 4 つの洗練されたインテリアスタイル
3. 「スマート&レジリエンス」性能・仕様を充実させ、災害時と日常の安心の暮らしを実現

2025 年 8 月 22 日
セキスイハイム信越株式会社

セキスイハイム信越株式会社（本社：長野県松本市、代表取締役社長：石原 範久）は、2024 年 10 月より分譲を開始した 116 区画の大型分譲地『ドエル村井町南』（長野県松本市村井町南 4 丁目 1175 番 2、他）において、分譲地を象徴する 4 棟のデザインモデルハウスをオープンしました。

当モデルハウスは、ハイエンド層をターゲットとし、質の高い「デザイン性、断熱性、スマート性能、セキュリティ機能」を備えた高性能デザイン住宅です。デザイナーにはセキスイハイムグループ内の数々のコンテストで受賞歴を持つ建築士 川原康幸氏を迎え、4 棟それぞれのコンセプトとインテリアスタイルをご覧ください。

また、万が一の災害時も在宅避難^{※1}を可能にする先進のスマート&レジリエンス、日常の安心安全を確保する防犯セキュリティ、耐震等級最高ランクを実現する工場生産によるユニットテクノロジーにより、一步先の未来の暮らしをご提供いたします。

当分譲地は既に 18 区画が成約済（2025 年 8 月 18 日現在）となり販売が好調に進捗しています。今後も街全体の統一感を持たせつつ、住まう人のライフスタイルの多様性にも沿った美しい街並みを将来に渡って維持できるよう、これまで取り組んできた数々の街づくりの経験を活かし、その集大成となるような心地よい暮らしの風景を育んでまいります。



『ドエル村井町南』4つのフラッグシップモデルハウス

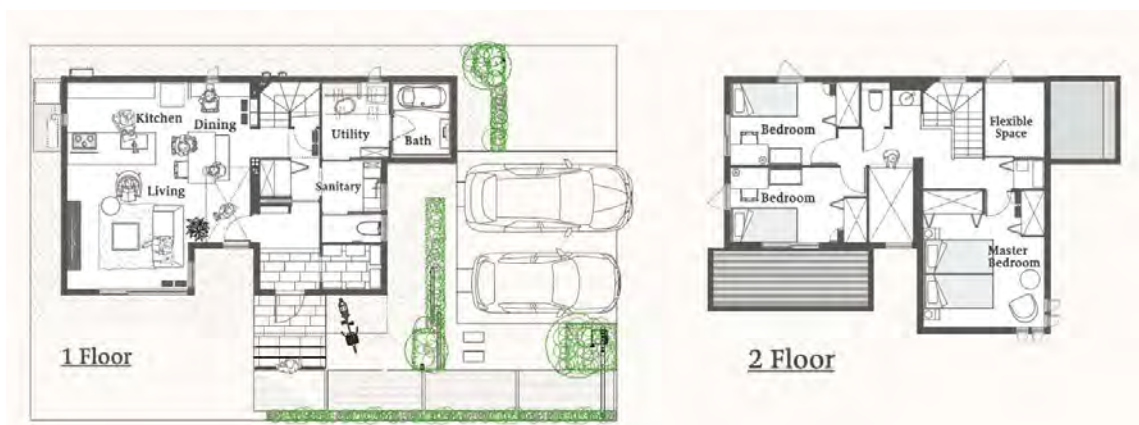
1. 4つの異なるコンセプトを持つデザイナーズ住宅

デザイナーには、セキスイハイムグループ内の数々のコンテストで受賞歴を持つ planner K studio の川原康幸氏を迎え、4棟それぞれ異なるコンセプトを持つモデルハウスが完成しました。

【モデルハウス F4】

キャンチレバーの浮遊感が非日常を感じさせる F4 は、対角に視線がのびるように、家具配置や窓位置を設計。家の中央には 5m 以上の吹き抜けを採り入れ、差し込む光が室内に拡散することで、空間にいっそうの広がりを感じさせてくれます。

スムーズな生活動線を考えた回遊性のあるレイアウトは、家事効率を向上させ、生活をより快適にします。



【モデルハウス J7】

南面に大きく張り出した庇は、季節ごとに変化する自然光を採り入れることで、光熱費の負担を小さくしながら室内の明るさを確保。回遊できる動線や水回りへの短いアクセスはストレスフリーで、小さく区切らない開放的な間取りは掃除のしやすさにも繋がります。



【モデルハウス F6】

キッチンダイニングとリビングのゾーンを分け、L字型にすることで部屋に奥行き感を出しました。庭を囲む暮らしは、さまざまに変わる光の射し方や、植栽の表情を楽しむことができます。

キッチンからユーティリティ、浴室までが直線的につながり、忙しい家族にとって便利な動線となっています。

外観は凹凸の形状や深い庇が総タイルの外壁と相まって、豊かな表情を生み出します。

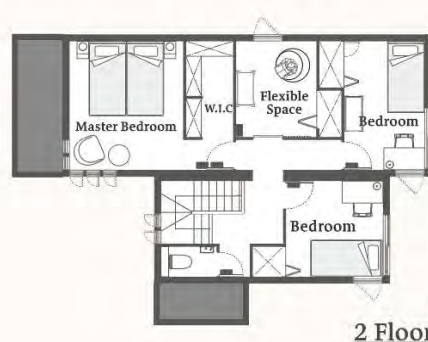
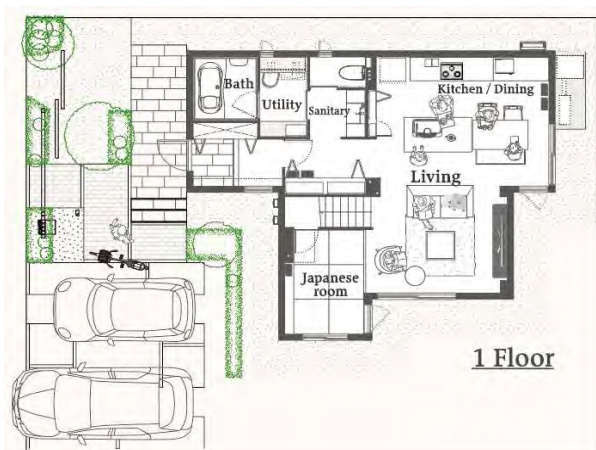


【モデルハウス J9】

道に面した外観は、一見すると窓が少なくシンプルでクールな印象の黒いタイルの住まい。

玄関ホールからLDKへつながるドアを開けると、あふれんばかりの光が注ぐ、明るい空間が目飛び込んできます。

光や風、庭の木々をどの部屋からも愉しめるように設計。仕切りの少ない開放的な間取りは居心地がよく、安心感を得られます。



【川原 康幸 氏】

関西でアトリエ系設計事務所に入所後、1988年セキスイハイム近畿（株）に入社。30年にわたり住宅設計に携わる。セキスイハイム近畿（株）を退職後、planner K studioを開設し、デザイナーとして住宅や店舗の企画設計を行う。受賞歴として積水化学工業（株）主催 2005年プランニング&デザインコンテスト金賞、セキスイハイム近畿（株）主催 2012年近畿の家デザインコンテスト優秀賞などがある。

2. 4つの洗練されたインテリアスタイル

4棟の異なるコンセプトを持つモデルハウスを、上質で洗練された住空間を実現するため、当社のインテリアデザイナーが4つのインテリアスタイルで仕上げました。

いずれも人気のスタイルでありながら、シンプルなデザインでまとめつつ、光沢感や素材感をプラスすることで、洗練された印象を作り上げました。

【モデルハウス F4】 Grayish Modern Style^{※2}



【モデルハウス J7】 Natural Chic Style^{※2}



【モデルハウス F6】 Vintage Café Style^{※2}



【モデルハウス J9】 Natural Chic Style^{※2}



3. 「スマート&レジリエンス」性能・仕様を充実させ、災害時と日常の安心の暮らしを実現

①万が一の災害時も在宅避難^{※1}を可能にする先進のスマート&レジリエンス

当社の際立ち技術である先進スマートメニューの太陽光発電システム（4.44kW～）、蓄電池（4.9kWh^{※3}）、HEMS「スマートハイムナビ」を全棟で採用。可能な限り自然エネルギーを活用し、電力価格高騰リスクや長期停電時^{※4}の在宅避難^{※1}にも対応するクリーンな暮らしを実現します。



②日常の安心安全を確保する防犯セキュリティ

自然災害時だけでなく日常の安心も確保するため、ホームセキュリティを全邸に設置しました。周囲の人の動きを検知すると LED 照明が点灯する人感センサーと、スマートフォン^{※5}やドアホンでいつでも映像をチェックできるセンサーカメラを採用。異常時にはモニター親機やスマートフォン^{※5}に音や映像表示で通知が届きリアルタイムに映像を確認することができます。まち全体で防犯意識を向上させることで、安心して永く暮らせるまちづくりを目指します。

③耐震等級最高ランクを実現する工場生産によるユニットテクノロジー

セキスイハイム独自のユニット工法による工場生産技術により、堅牢な構造体組み立てや断熱材の施工、先進設備の取り付けにおいても高い品質を維持しながら合理的かつ効率的に施工ができ、良質な住まいを実現します。

また、建物は品確法※6の住宅性能表示制度において耐震等級最高ランクをクリア。強靱な住まいが災害から家族を守ります。



④豪雨災害に備え、積水化学グループのインフラ技術を活用

近年、甚大な被害をもたらす集中豪雨に備え、積水化学グループ製の雨水貯留・浸透槽「クロスウェーブ」を『ドエル村井町南』全116区画に設置しました。雨水を一時的に地下に貯め、時間をかけて地中に浸透させることで下水管への雨水排水量を抑制し、内水氾濫のリスクを低減します。



※1：すべての災害時において「在宅避難」を推奨しているものではありません。国や自治体の避難指示等に従って、お客様ご自身で適切な判断をお願いします。

※2：内観画像は、実際の写真に家具・調度品をCG加工したものです。

※3：カタログ値であり、実際に使用できる容量は異なります。

※4：停電時に蓄電池の残量が無いと使用できません。生命に関わる機器（医療機器等）は別途電源の確保が必要です。消費電力が大きい機器や起動時の電力が大きい機器を使用した場合は、蓄電池がシステム停止となる場合があります。センサーや調光機能を搭載した照明や家電の機種により動作しない場合があります。同時使用量（出力）によっては利用できない場合があります。

※5：Wi-Fi環境と専用アプリへの登録が必要です。対応できない機種・OSがございます。

※6：住宅品質確保の促進等に関する法律。

〔セキスイハイム信越株式会社 会社概要〕

◎設 立：1975年4月

◎資 本 金：3億円（積水化学工業株式会社100%出資）

◎代 表 者：代表取締役社長 石原範久

◎売 上 高：304億3,017万円（2025年3月期決算）※セキスイハイム信越グループ連結実績

◎従 業 員 数：481名（2025年8月時点）※セキスイハイム信越グループ計

◎事 業 内 容：ユニット住宅「セキスイハイム」、「ツーユーホーム」の販売・設計・施工、分譲地販売、アパート事業、インテリア、エクステリア、リフォーム等住関連事業

◎事 業 所：本社、東北信支店、中农信支店、新潟支店

◎本 社 所 在 地：〒390-0848 長野県松本市両島6-11

＜この件に関するお問い合わせは下記までお願いします＞

セキスイハイム信越株式会社 営業戦略部 北沢 TEL.0263-28-8305

〒390-0848 長野県松本市両島6-11