

収納たっぷり、動線すっきり
暮らしに余白が生まれる家

完 | 全 | 予 | 約 | 制

完成見学会

in 五泉市寺沢

1/3 sat - 2/15 sun

OPEN 10:00 | CLOSE 17:00



※写真はイメージです

POINT

01

収納力

生活動線に沿って
キッチンや玄関、
使用する場所に合
わせた収納

02

サービスルーム

ご家族の未来に
合わせて役割が変わる
余白のある家

03

和室

開ければ一体、
閉めれば個室。
暮らしに合わせて
切り替えられる空間

会場：五泉市寺沢

詳しい場所や詳細につきましては、
予約確定後に担当営業よりご案内いたします。

セクスイハイム信越株式会社 新潟支店

TEL：025-281-8165

〒950-0993 新潟市中央区上所中2丁目2番10号 [火・水定休]



見学予約
受付中

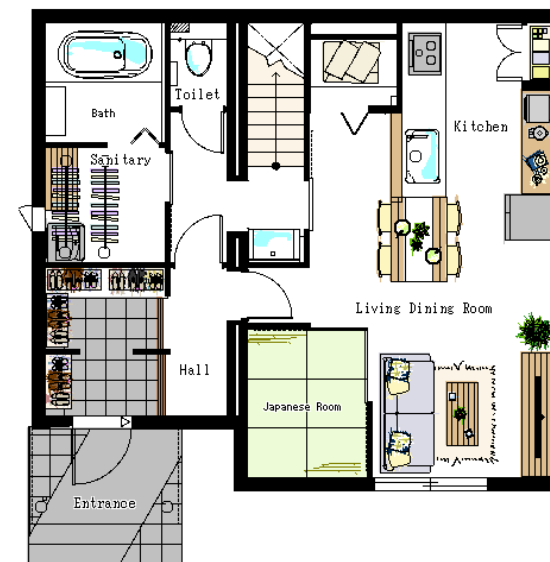
暮らしやすさにこだわった理想の住まいが完成。

住宅展示場では分からないリアルサイズを是非ご覧ください。

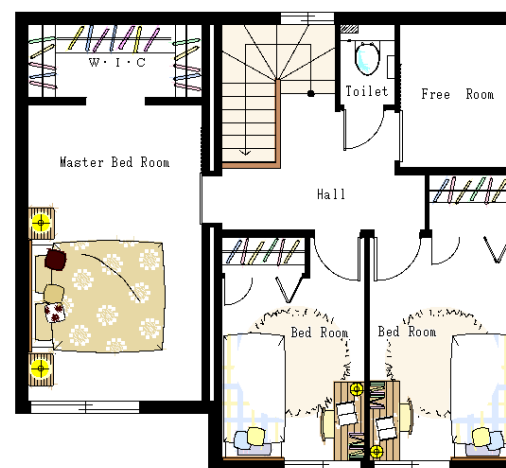
Floor Plan

EXTERIOR

1st
Floor Plan



- 商品タイプ／Grand to you VS
- 木造2階建
- 間取り／3LDK + 2S
- 延床面積／98.32㎡ (29.74坪)



2nd
Floor Plan

＼初めての方限定／
来場予約特典



選べるデジタルギフト
giftee Box
2,000円
プレゼント！

来場予約は
コチラ



※ご予約の際は右記担当名を記載・お伝えください。

セキスイハイム信越株式会社 ☎ 0120-45-8166

[私たちセキスイハイム信越株式会社は、お客様情報の適正な取り扱いに努めています。右記頁をご参照ください。ホームページ：https://sekisui-hs.co.jp]

担当